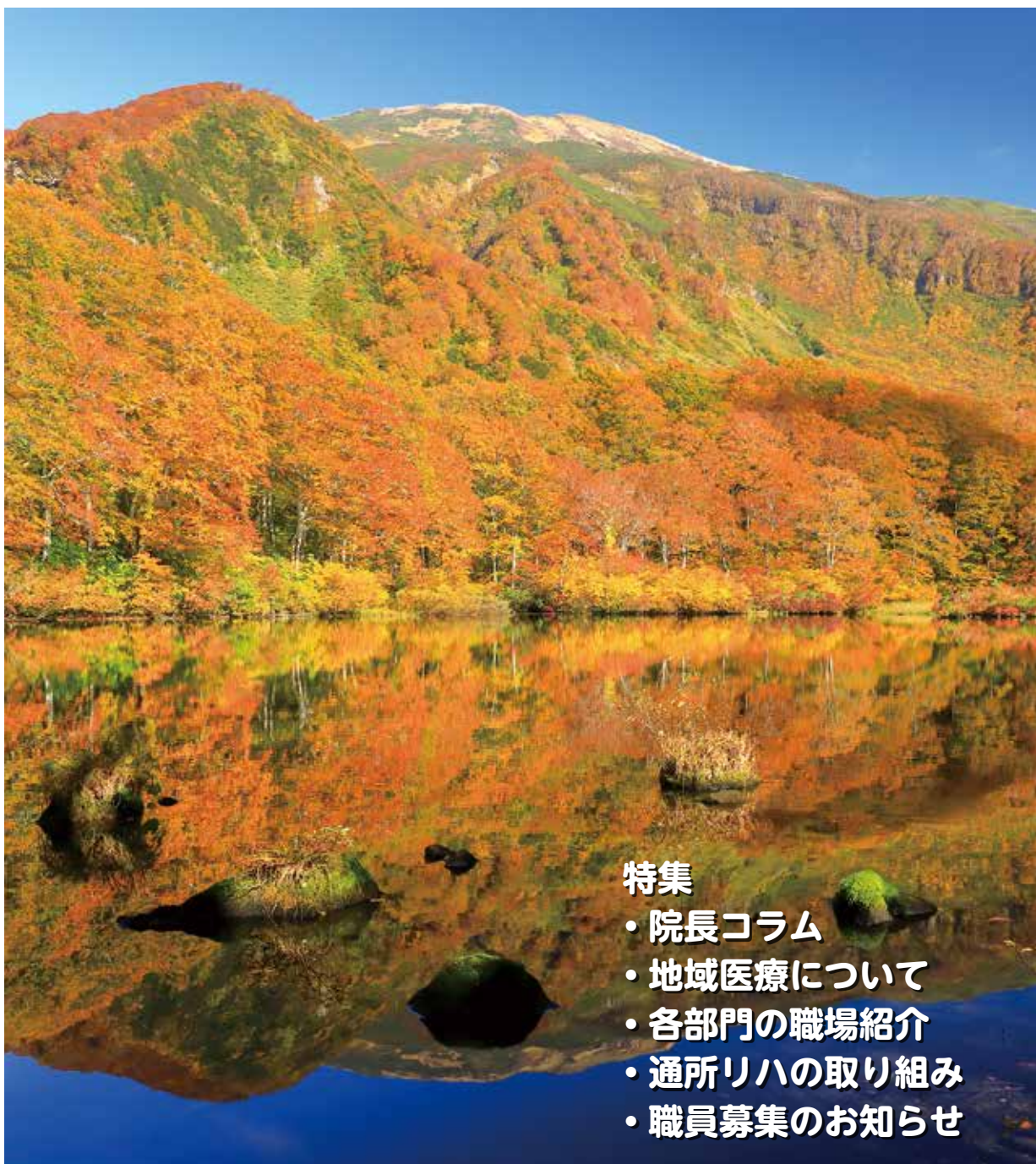


健友会たより

.....

VOL.28



特集

- ・ 院長コラム
- ・ 地域医療について
- ・ 各部門の職場紹介
- ・ 通所リハの取り組み
- ・ 職員募集のお知らせ

院長コラム

本間病院 院長
すが わら たもつ
菅原 保



少子高齢化の中での働き方

少子高齢化で若者、働き盛りの人が不足して地域の産業に影響が出ています。行政が行う子育て支援では間に合わず、職場では待ったなしの対策が必要です。

対策の第一は働く人が健康であり続けること、第二は女性や障がい者が働きやすい職場環境をつくること、第三に定年延長も含めて年を取っても働き続けてもらうことです。

対策をすすめる上で産業医の活用をお勧めします。産業医は健康診断結果から働き方について、通常勤務可、配置転換（仕事を減らす、仕事を变える）、要休業（休ませる）などの意見を述べます。この意見へ会社が対応することで病気の悪化や事故が防げます。また、病気で休んだり、入院

した時は職場復帰に向けてどのような配慮をしたらよいか産業医と相談することで、再発や悪化することなく働くことができます。

高年齢労働者は加齢に伴って健康診断での異常が増えてきます。治療をきちんと続けることが大切ですが、ふだんからの体力づくりも重要です。最近増えている労災事故は中高年労働者の転倒災害です。

転倒防止のために段差をなくす、手すりをつけるなど職場環境、作業内容を見直していく高齢者にやさしい職場環境改善が必要です。

すべての人がその人にふさわしい働き方をするこゝろ、それが少子高齢化の中で地域の産業、地域が持続していくために大切です。



まちの医療機関がなくなる？

～安心して住み続けられる町づくりに
欠かせない地域医療が今～

すが わら たもつ
本間病院 院長 菅原 保

国は2025年に向けて医療費抑制と将来の人口減少に向けて病院の病床（ベッド）数を減らす地域医療構想の取り組みを続けてきました。その中で病院の経営状況は悪化し全体の約7割が赤字となっており、入院病床数を減らす、入院をやめる、閉鎖、廃業する病院が増えています。庄内地域でも鶴岡地区では複数の病院が入院ベッド数を減らす、入院をやめるなどして経営を維持しています。

少子高齢化の庄内地域で不足する医療従事者、介護従事者

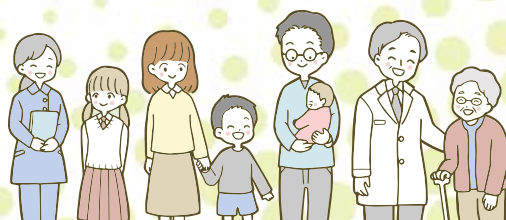
庄内地域は全国でもトップレベルの少子高齢化地域で、医師、看護師、介護士など医療従事者、介護従事者不足は深刻です。これら人材を確保して働き続けてもらうことが病院存続、地域存続のために必須です。

日本海ヘルスケアネットと本間病院

2018年に発足した地域医療連携推進法人日本海ヘルスケアネットは北庄内の日本海総合病院と本間病院、山容病院、介護施設、さらに地区医師会、歯科医師会、薬剤師会、酒田市などが結集して、地域の医療・介護を存続させるために経営改善、人材確保、医療・介護連携に取り組んできました。本間病院は地域密着型病院として、高齢者の入院、リハビリ、施設からの入院受け入れ、在宅医療を担ってベッドを減らさずにこれらの役割を果たしてきました。しかし、様々な経営改善の取り組みを行っていますがそれも限界になってきています。

今、求められること

医療・介護を存続させる取り組みは当事者である皆さんが声を上げていくことが重要です。安心して医療を受けることができるよう国が必要な対策を講じるよう強く要望していくこと、友の会のつながりを広めて、地域の声として訴えていくこと、私たちの問題として主体的に関わっていくことが求められます。いのちと健康をまもるために力をあわせ、地域の医療・介護をまもりましょう。



各部門の 職場紹介



介護事業部

高見台クリニック 通所リハビリテーション

当デイケアは、朝から夕方までのデイケアと違い、半日(1回2時間15分)の運動特化型となっています。お風呂や食事はありません！では、なにをしているのか？運動です！自分の足で歩き続けるため、転倒を不安に感じない毎日のため、介護士、看護師、理学療法士がみなさんの「できる・したい」を大切にし、一緒

に頑張っています。要介護の方、要支援の方、どちらでもOKです。高見台デイケアって、どんなところなんだろう？そう思ったら、まずは見学にどうぞ！
(阿部 孝平)



看護部

健康支援科

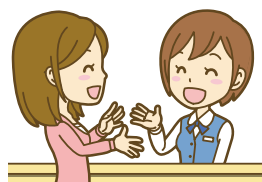
健康支援科は保健師と看護師が勤務しています。保健師の仕事は、予防の視点が大切であり、健康管理のサポーターです。主な業務として健診を受けられる方の問診や採血、生活習慣改善に向けたアドバイスとして保健指導を行っています。また、契約している地域の会社に産業医と一緒に訪問し、そこで働く社員の方々の健康作りをお手伝いしています。当法人職員の健康管理にも携わっており、健診結果の手渡しや受診勧奨を行い、心身の健康を保てるよう関わっています。（本間 香織）



事務部

診療サービス課

診療サービス課では総合窓口としての受付・電話対応業務や医療費の請求業務を主に、本間病院・なかまちクリニック・高見台クリニックの各院所での業務を行っています。窓口をはじめ患者・ご家族様と接する機会が多いため親切的な接遇を心掛けて業務に取り組んでいます。また、マイナ保険証の導入など変化の著しい医療制度の中で患者の皆様安心して受診いただけるよう、日々制度の内容把握やご案内方法の改善に努めています。（本間 暁）



通所リハビリテーションの取り組み

皆さんこんにちは。私たち本間病院通所リハビリテーションでは日々、利用者様の身体機能の回復や日常生活の支援を行っています。



長いコロナ禍により外部からのボランティアが受け入れられない状況が続き利用者様、職員共に通所リハビリでの活動の意欲が低迷していましたが、いよいよ外に開けた活動が再開できるようになってきました。そんな中、今年度はキッチンカーを呼んでラーメンを提供したり、落語やフラダンスを披露しに来てもらったりしました。利用者の皆様からは普段なかなかできない体験ができて、「いろんな物を見る為また通いたい」、「元気づけられたからリハビリを頑張らないと」や中には「私もやってみたい」など意欲的な声が多数聞かれました。利用者様の社会参加の一助になれば幸いです。そんな利



用者様を見て職員もより業務に励む意欲が高まりました。通所リハビリでは引き続き、利用者様が元気にやりがいを持って過ごせるよう支援していきます。

INFORMATION

職員募集のお知らせ

既卒(随時募集)

看護師、准看護師、介護職、診療放射線技師、管理栄養士、
総合事務職 など

新卒(2026年4月採用)

看護師、介護職、診療放射線技師、臨床工学技士、総合事務職、
社会福祉士 など

＼ 再就職支度金制度があります! /

既卒の方が直接応募またはハローワークからの紹介で採用となった場合、
入職日に再就職支度金を支給します。

対象職種：看護師、准看護師、介護職

詳細は担当者までお問い合わせいただくか、ハローワークの
求人票をご確認ください。

随時職場見学も受け付けておりますので、お気軽にご相談く
ださい。



【お問い合わせ】

医療法人健友会 総務課 人事担当

電話: 0234-22-2918

ホームページはこちら



診察時間のご案内

本間病院 ☎0234-22-2556
酒田市中町 3-5-23

2025年11月1日より □ 枠が
変更となります。ご留意願います。
※午後は予約のみとなります。

	受付時間	月	火	水	木	金	土	
午前	内 科	一般・予約 8:30～11:30	菅原 保 (一般・内科)	菅原 保 (一般・内科)	青柳 拓郎 (循環器・内科 予約のみ)	菅原 保 (一般・内科)	菅原 保 (一般・内科)	第1週 菅原 保 (内科)
			青柳 拓郎 (循環器・内科)	吉田 元樹 (呼吸器・内科)	小熊 正樹 (循環器・内科)	青柳 拓郎 (循環器・内科)	第2週 松本 祐治 (外科)	
		一般・予約 9:00～11:30	青柳 拓郎 (循環器・内科)	—	—	—	—	第3週 青柳 拓郎 (内科)
		一 般 8:30～11:30	伊東 郁子 (一般・内科)	担 当 医	菅原 保 (一般・内科)	伊東 郁子 (一般・内科)	工藤 史明 (一般・呼吸器 第2のみ)	第4週 金沢大学 (外科)
	外 科	一般・予約 8:30～11:30	本間 修	鈴木 晃	本間 修	鈴木 晃	本間 修	第5週 担 当 医
		一般・予約 8:30～11:30	松本 祐治 9:30～12:00	松本 祐治	本間 理	松本 祐治	本間 理	
	整形外科	一般・予約 8:30～11:00	石川 隆	石川 隆	—	石川 隆	石川 隆	
	泌尿器科	一般・予約 8:30～11:30	—	—	土門 斉	—	—	
午後	内 科	予 約 13:30～16:30	吉田 元樹 (呼吸器・内科)	菅原 保 (一般・内科) 15:00～16:30	伊東 郁子 (一般・内科) 第2、4、5のみ	吉田 元樹 (呼吸器・内科)	伊東 郁子 (一般・内科) 14:00～16:30	
		予 約 14:00～16:00		中山 恭子 (腎臓・内科)				
	外 科 健診2次	予 約 15:30～16:30	—	—	—	本間 理	—	
	整形外科	予 約 13:30～16:00	石川 隆	石川 隆	石川 隆	石川 隆	石川 隆	
	泌尿器科	予 約 13:30～16:30	—	—	—	土門 斉	—	

- ※一般・予約外の方の受付は午前11:30までとさせていただきます。
- ※ペースメーカー外来(青柳先生)は、第2・3週水曜日13:30~15:00です。
- ※午後の外科は休診となります。
- ※整形外科外来(午前)が混んだ場合は受付を終了させていただく場合があります。



高見台クリニック ☎0234-31-7871
酒田市高見台 1-13-14

	受付時間	月	火	水	木	金	土
午後	内科・外科 一般 14:00~16:00		本間 修		本間 修	本間 修	

※医師が変更になる場合があります。

編集後記

『鳥海山が秋の装いをまとい始めると、酒田の空気もどこか凛としてくる。山頂から裾野へと広がる紅葉は、まるで絵巻物のようで、朝晩の冷え込みがより一層深まっていく。鳥海山を仰ぎながら、秋の深まりを五感で味わう時間は、日常の中にある小さな贅沢かもしれない。』じつはこの文章、AIが作ったのが気付きましたか？秋の鳥海山をテーマにコラムを作って欲しいとお願いしました。今はNHKのニュースもAIが読み上げます。すごい時代になりました。

編集プロジェクト事務局

健友会たより

2025 年 10 月 31 日発行
医療法人 健友会 本間病院
〒998-0044 山形県酒田市中町 3 丁目 5-23
TEL:0234-22-2556 FAX:0234-22-2560
E-mail:info@kenyukai-sakata.jp
URL:https://www.kenyukai-sakata.jp



本間病院

検索